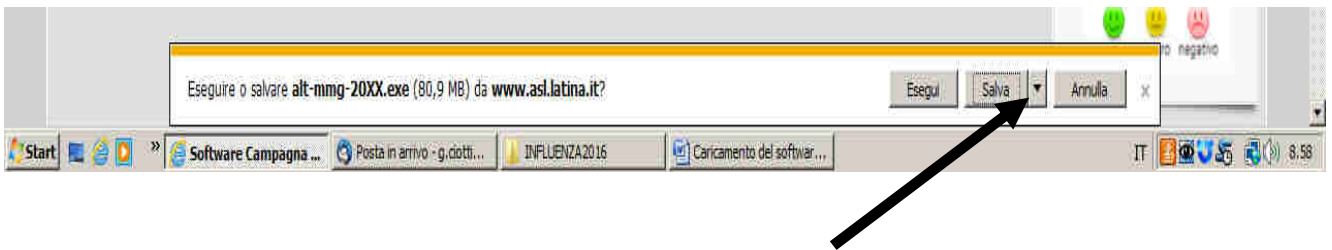


Caricamento del software

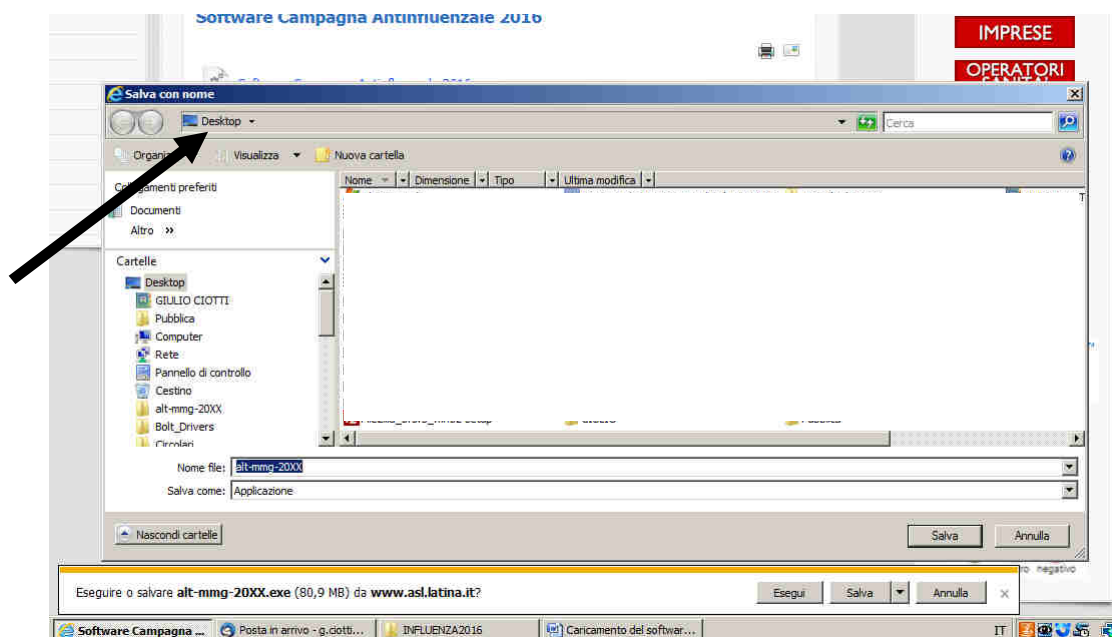
Dopo aver scaricato il software dal sito dell'Azienda Sanitaria Locale di Latina nella sezione Operatori Sanità occorre installare il software sul proprio computer.

PERTANTO

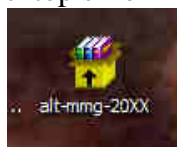
Quando si effettua il download del software dal sito comparirà la richiesta (*in basso nello schermo*)



si consiglia di SCEGLIERE SALVA CON NOME e di salvare la cartella sul desktop

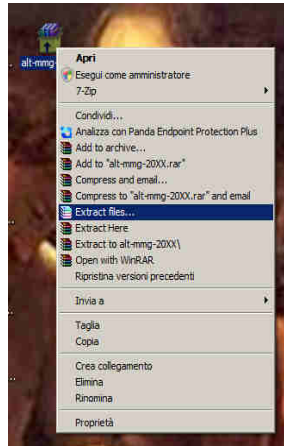


Dopo aver scaricato l'Applicazione, sul desktop si formerà un file zippato avente questa immagine

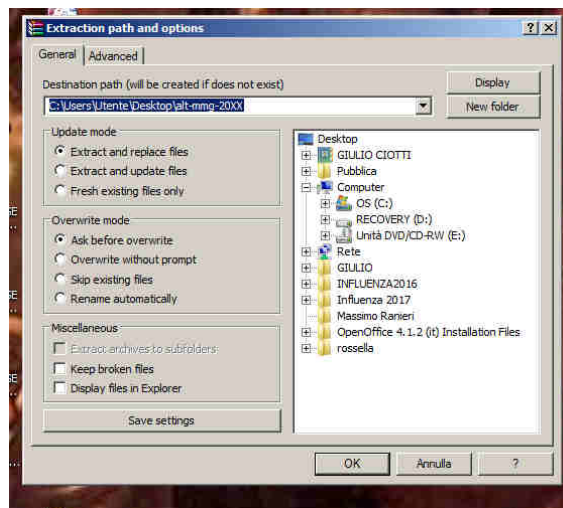


A questo punto è necessario estrarre i file contenuti all'interno dell'applicativo.

Cliccare sull'icona formata con il tasto destro del mouse ed apparirà un menù a tendina



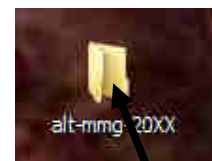
Cliccare su “Extract files...” ed apparirà la seguente schermata



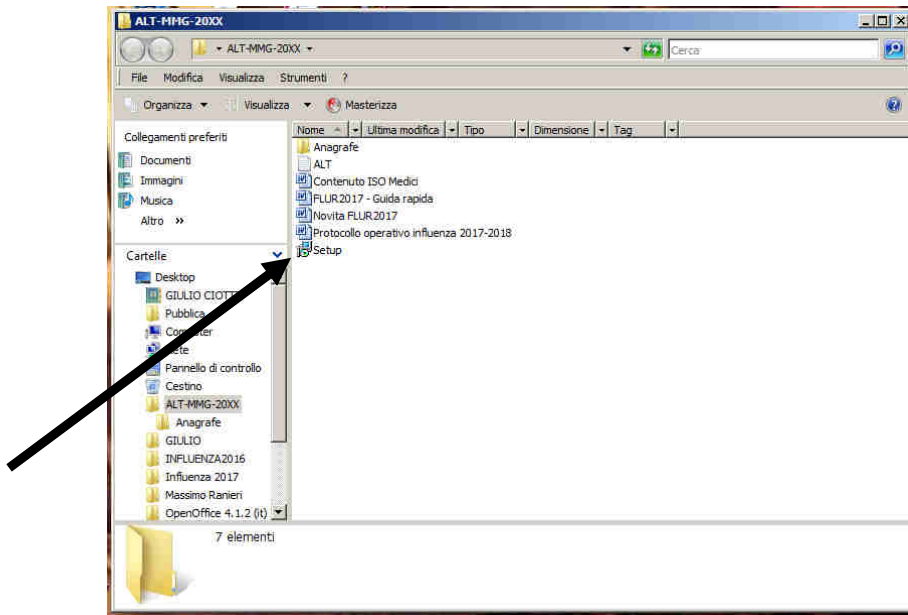
A questo punto cliccare su OK in modo da scaricare la cartella ALT-MMG-20XX sul desktop.

Dopo aver scaricato la cartella **alt-mmg-20XX** occorre installare il programma.

Per fare questo occorre cliccare sull'icona che si è formata sul desktop



e quindi **CLICCARE SU SETUP PER INSTALLARE IL PROGRAMMA**

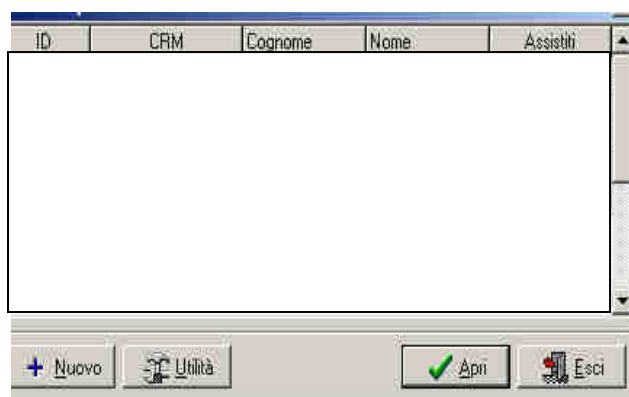


Con il doppio click sull'icona Setup si installa il programma.

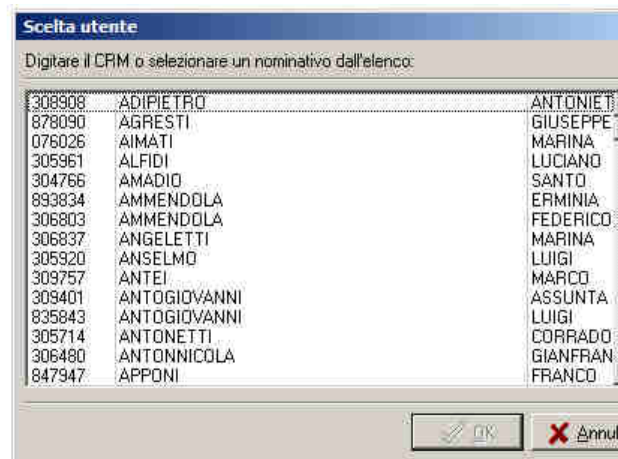
1. Dopo aver installato il programma sul proprio computer comparirà una icona da questa icona è possibile aprire il programma antinfluenzale.



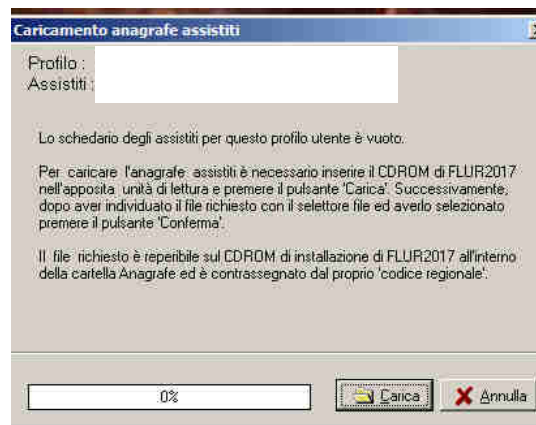
Aprendo il programma antinfluenzale vi comparirà la finestra



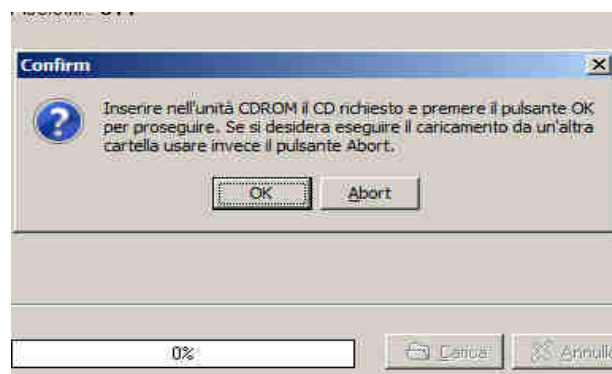
Cliccare su Nuovo e selezionare il proprio nominativo dall'elenco



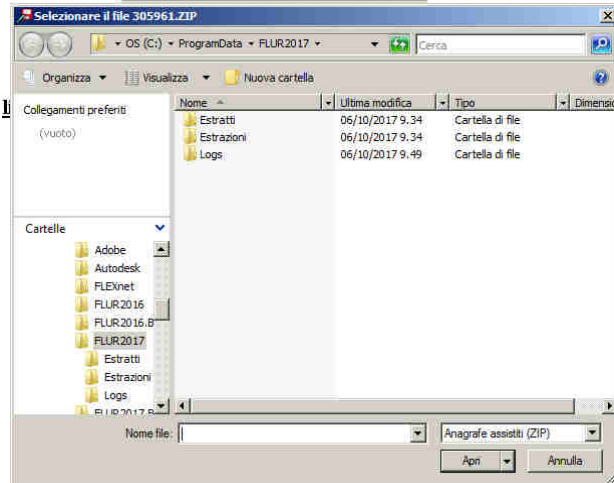
2. Nel momento in cui si deve caricare la propria anagrafe assistiti, alla richiesta di password, dopo aver selezionato il proprio nominativo dall'elenco inserire la password consegnata da questa Azienda modificandola, nel passaggio successivo, con quella personale di facile memorizzazione. Apparirà quindi questa finestra



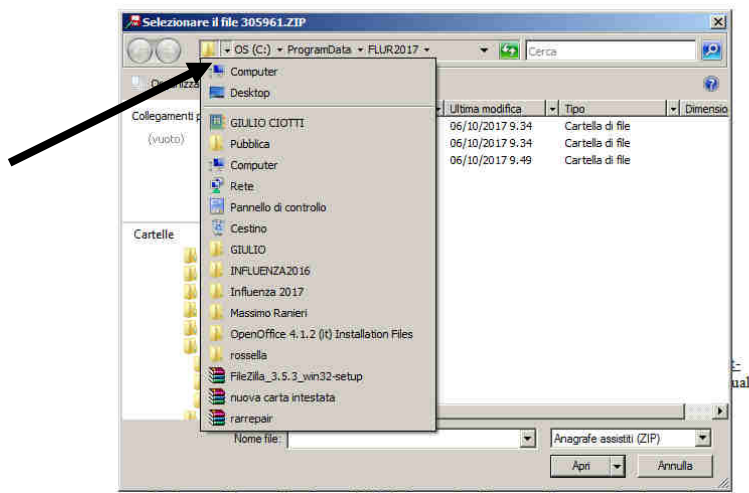
cliccare su **carica** ed a quel punto si aprirà un'altra finestra



3. **clickare su Abort**. Si apre un'altra finestra



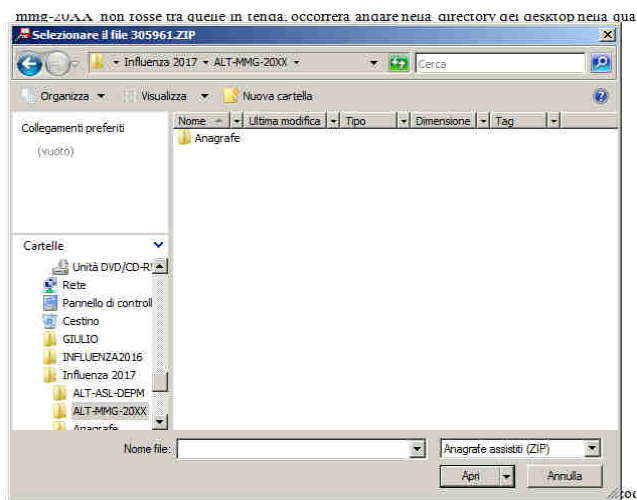
4. A questo punto occorre cliccare sulla cartella della barra della directory



scorrere sulla tenda che si apre fino a trovare la cartella **alt-mmg-20XX**. Qualora la cartella **alt-mmg-20XX** non fosse tra quelle in tenda, occorrerà andare nella directory del desktop nella quale questa è stata salvata.

SI PUO' SCRIVERE ANCHE DIRETTAMENTE SULLA BARRA DELLA DIRECTORY :
DESKTOP e tra le varie cartelle vi è una con il nome **alt-mmg-20XX**.

5. Aprendo la cartella **alt-mmg20XX** si troverà un'altra cartella con scritto Anagrafe.



un doppio click sulla cartella anagrafe permetterà di visualizzare un file zippato con il vostro codice regionale, un doppio click su questo vi permetterà di caricare il vostro elenco assistiti.

Per ogni ulteriore chiarimento

dott. Giulio Ciotti: tel. 3280414290 – 0773 6556829 - g.ciotti@ausl.latina.it

Buon lavoro