

## DOVE SIAMO

**SPAZIO VERDE** ha sede al II piano dell'Ospedale San Giovanni di Dio - Fondi, vi si accede dall'entrata del Pronto Soccorso. Seguendo apposita segnaletica si arriva direttamente nell'area riservata a Spazio Verde

## CONTATTI

**Numero dedicato  
0771/505809**

Dal lunedì al sabato  
dalle ore 9.00 alle ore 12.00

Dal lunedì al venerdì  
dalle ore 14.30 alle ore 16.30

### **Accoglienza/Ascolto Diretto**

Dal lunedì al sabato  
dalle ore 9.00 alle ore 12.00

Dal lunedì al venerdì  
dalle ore 14.30 alle ore 16.30

Per lasciare un messaggio  
ed essere richiamati al più presto  
**[spazioverde@ausl.latina.it](mailto:spazioverde@ausl.latina.it)**

## INFORMAZIONI

PUA C Comuni Distretto 4  
PUA D Terracina - piano terra sede Distretto  
Fondi - IV piano sede Distretto  
AVO desktop Ospedale Fiorini - Terracina

## Spazio Verde

### Responsabili di Progetto:

*Dott.ssa Francesca Romana De Angelis*  
*Dott.ssa Assunta Lombardi*

### Gruppo di lavoro:

*Dr.ssa Roberta De Grandis*  
*Dr.ssa Marialisa Coluzzi*  
*Dr. Maggi Manuel*  
*Dr. Fattoruso Domenico*

### a cura di:

ASL Latina

UOS Comunicazione e Relazioni con il Pubblico

### in collaborazione con

l'associazione " Oltre l'Orizzonte "

Progetto finanziato dalla  
Fondazione Poste Insieme Onlus



## PROGETTO SPAZIO VERDE

**Diritti e accessibilità alle cure delle  
persone con grave disabilità**

*Laguna ghiacciata  
La laguna è bianca di ghiaccio  
I gabbiani camminano sulle barche  
adagiate sopra croste bianche.  
Io guardo il paesaggio freddo:  
tutto il mio mondo  
è come questa barca  
incagliata nel ghiaccio*

*Pier Carlo-ragazzo autistico*



**Ospedale San Giovanni di Dio  
Fondi**



# SPAZIO VERDE

È un modello di accoglienza, accompagnamento e risposta ai bisogni di persone disabili con grave deficit comunicativo e intellettivo.

È rivolto ai disabili non collaboranti ed alle loro famiglie.

È la risposta appropriata e personalizzata ai bisogni di salute dei disabili non collaboranti:

- anticipa la risposta passiva spesso in urgenza
- offre risposte di prevenzione, diagnosi e cura
- è garanzia di equità di accesso e di efficacia di esito

**Accedere a SPAZIO VERDE è semplice:**

a tua disposizione  
**numero dedicato  
0771/ 505809**

accoglienza diretta  
**mail dedicata  
"spazioverde@ausl.latina.it"**

## IL FAMILIARE PUÒ:

accedere allo spazio:

**Chiamando il numero dedicato 0771/ 505809**

direttamente

**Attraverso mail**

**"spazioverde@ausl.latina.it"**

Il semaforo dei Percorsi

### Percorso rosso

Il familiare per le problematiche ritenuti urgenti accederà al Pronto Soccorso in CODICE GIALLO in un luogo che prevede l'accoglienza e lo svolgimento degli accertamenti diagnostici radiologici e strumentali

### Percorso giallo

Il case manager per le problematiche da attenzionare ma non ancora ritenute urgenti fisserà un appuntamento per programmare in tempi brevi interventi in Day-Surgery o in regime ambulatoriale o di ricovero

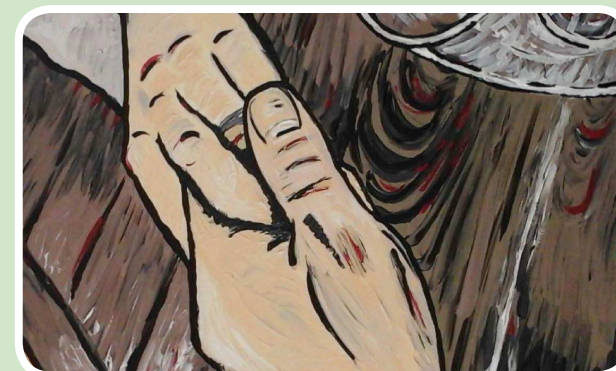
### Percorso verde

Il volontario compilerà la scheda di accesso dove raccoglierà le informazioni per l'archivio clinico personale del disabile ed il motivo del contatto



## PROCEDURE ATTIVATE:

- Accoglienza
- Day-Surgery Chirurgico
- Odontoiatria ( in attivazione)
- Urgenza
- Punto Unico di accesso alle prestazioni Socio- sanitarie (PUA)



**Prendiamoci per mano**