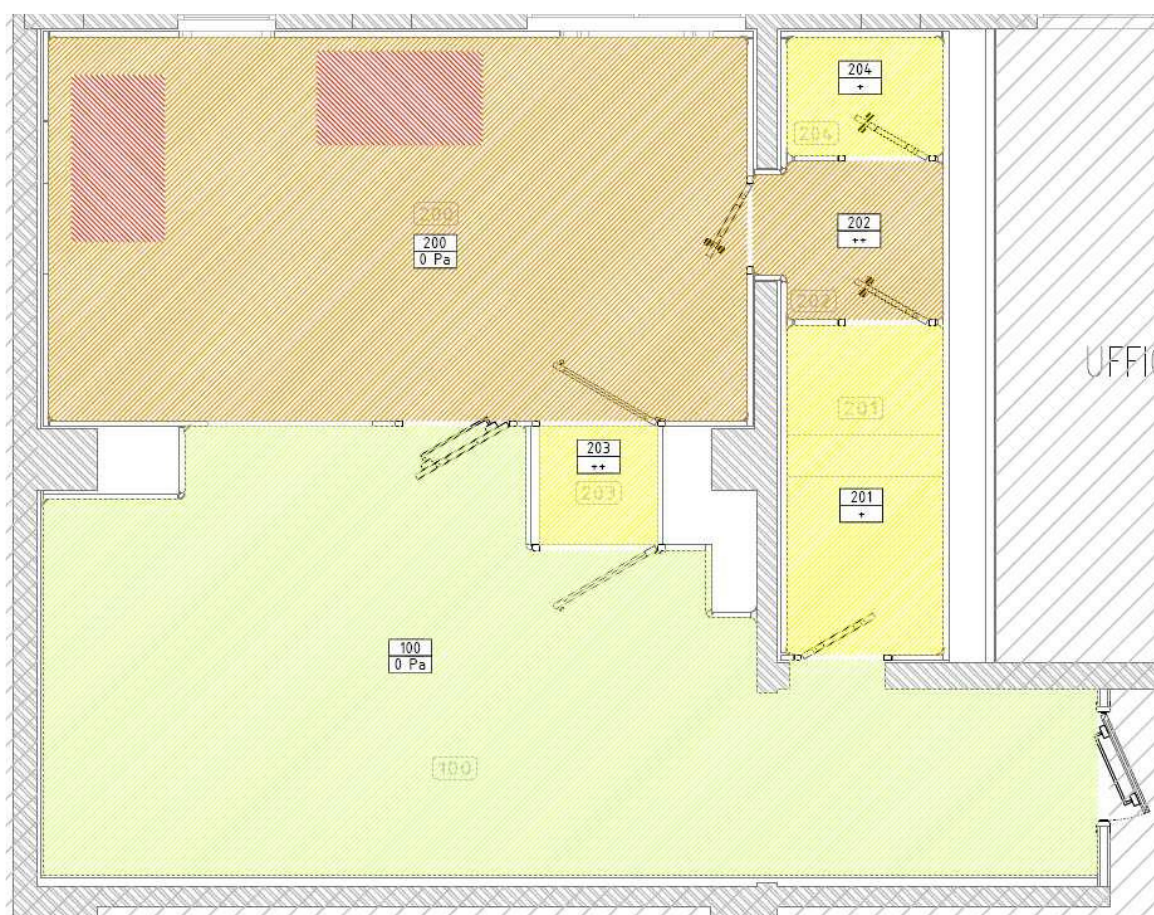


Presidio Ospedaliero DEA II Liv
UOC Assistenza Farmaceutica
Tel.: 0773/6553073- 6553076

Allegato 4

PROCEDURA OPERATIVA PER LA PULIZIA DEL LABORATORIO FARMACI ANTITUMORALI (UFA)

AREE E LOCALI DI LAVORO



**LOCALI A CONTAMINAZIONE NON CONTROLLATA: AREA PROTETTA –
GALENICA [100]**

**LOCALI A CONTAMINAZIONE CONTROLLATA: LOCALI LABORATORIO [200] -
DECONTAMINAZIONE [204] – [202] – CAMBIO [201]**

DISPOSITIVI DI PROTEZIONE INDIVIDUALE

Il personale addetto alla pulizia e alla disinfezione dei locali dell'UFA deve indossare i seguenti dispositivi di protezione individuale (DPI):

- camice monouso in TNT, chiuso dietro, lungo;
- sovrascarpe monouso;
- cuffia monouso;
- guanti monouso in PVC;
- mascherina.

MODALITÀ DI PULIZIA

Il personale addetto alle pulizie dovrà eseguire la pulizia dei locali, degli arredi e delle superfici libere, **ad esclusione dell'interno delle cappe**, presenti sia nella zona a contaminazione non controllata sia in quella a contaminazione controllata.

L'interno delle cappe è pulito dai tecnici/infermieri professionali al termine di ogni turno lavorativo secondo le istruzioni operative riportate nello specifico allegato.

Tutto il materiale non monouso (secchi, vaschette, carrello, etc.) necessario per la pulizia dei locali, arredi, superfici vetrate, etc. deve essere **DEDICATO (non può essere utilizzato al di fuori dell'UFA)**. Al termine dell'uso tutto il materiale deve essere lavato, trattato con ipoclorito di sodio al 10% e conservato con cura in ambiente idoneo.

Essendo i locali a pressione controllata e decrescente, per accedere ad uno qualsiasi dei locali è importante accertarsi che la porta che mette in comunicazione la stanza nella quale si entra con altri locali sia chiusa.

Non forzare l'apertura delle porte.

Devono essere eseguite due tipologie di pulizia:

- ordinaria: pulizia giornaliera da eseguire dopo le ore 14.00;
- periodica/straordinaria: pulizia da eseguire ogni 15 giorni, prima dei controlli microbiologici e particellari di convalida degli ambienti e dopo ogni intervento manutentivo dell'impianto.

LOCALI A CONTAMINAZIONE NON CONTROLLATA: AREA PROTETTA – GALENICA [100]

Pulizia Ordinaria

La pulizia ordinaria deve essere eseguita al termine di ogni giornata.

1. Accedere al locale Area Protetta seguendo le seguenti istruzioni di ingresso:
 - accedere al SAS personale [201] e indossare i DPI previsti (camice, sovrascarpe, cuffia, guanti e mascherina), oltrepassare la panca e prendere il materiale necessario alla pulizia dell'area protetta dal carrello dedicato conservato nel locale 204.
 - pulire la panca del SAS personale con la soluzione di polifenoli (Fenocid) al 4%, lasciare agire per 15 minuti e successivamente passare un panno monouso imbevuto di acqua;
 - pulire i pavimenti con una soluzione di ipoclorito di sodio al 10% (GIOCLOR);
 - cambiare i sovrascarpe prima di riaccedere nell'area protetta;
2. con un panno monouso, imbevuto di una soluzione di polifenoli (Fenocid) al 1%, pulire le superfici del bancone, dei tavoli da lavoro presenti nel locale, le pareti esterne della cappa, degli arredi e del carrello, lasciare agire per 15 minuti e successivamente passare un panno monouso imbevuto di acqua. Eliminare i panni monouso utilizzati nell'apposito contenitore in materiale plastico.
Nota: la pulizia delle superfici deve essere eseguita con movimenti paralleli e contigui;
3. passare sul pavimento un panno umido per raccogliere la polvere (es: veline monouso imbevute d'acqua). **NON SI DEVONO UTILIZZARE SCOPE** o qualsiasi dispositivo che possa sollevare polvere;
4. disinfettare i pavimenti usando GIOCLOR al 10% con uno straccio diverso da quello utilizzato per l'area a contaminazione controllata;
5. eliminare la soluzione di lavaggio dei pavimenti nel lavandino, pulire e risciacquare accuratamente il secchio utilizzato prima di riporlo nel locale 204;
6. lavare il lavello con una soluzione di polifenoli (Fenocid) al 1%, lasciare agire per 15 minuti e risciacquare abbondantemente con acqua corrente.

Pulizia periodica da svolgere a cadenza quindicinale e pulizia straordinaria

La pulizia periodica deve essere eseguita ogni 15 giorni e la straordinaria ogni qual volta:

- si verifichi il superamento del limite particellare e/o microbiologico consentito;
- si verifichi il superamento del tempo di inattività del locale oltre 5 giorni;
- dopo ogni intervento manutentivo all'impianto e prima delle verifiche ambientali.

La pulizia periodica viene condotta su tutti i locali, facendo precedere alla fase di sanitizzazione (paragrafo "Pulizia Ordinaria") una fase di detersione.

Il detergente in uso dovrà essere impiegato seguendo le stesse modalità operative descritte all'interno del paragrafo "Pulizia Ordinaria", e prima di procedere alla pulizia con IPOCLORITO AL 10% si deve risciacquare abbondantemente con acqua.

Utilizzando le aste lavapavimenti / lavapareti munite di panno sterile imbevuto di soluzione di polifenoli al 1% (Fenocid), lasciare agire 5 minuti e ripassare con un panno monouso imbevuto di alcol 70° (Gioalcol), pulire porte, infissi, interfono e vetri interni del locale 100.

LOCALI A CONTAMINAZIONE CONTROLLATA: LOCALI LABORATORIO [200] DECONTAMINAZIONE [204] – [202] – CAMBIO [201]

Pulizia Ordinaria

La pulizia ordinaria deve essere eseguita al termine di ogni giornata lavorativa.

Le operazioni di pulizia devono essere eseguite indistintamente per tutti i locali a contaminazione controllata, seguendo le seguenti istruzioni:

1. accedere ai locali LABORATORIO indossando i DPI previsti per la pulizia dei locali dell'area galenica 100 e cambiando i sovrascarpe al momento del passaggio nel SAS personale dalla zona "sporca" a quella "pulita" (salto della panca);
2. riporre nel locale 204 il secchio e lo straccio utilizzati per la pulizia dell'area 100 e prendere il carrello dedicato alla pulizia dell'area a contaminazione controllata
3. con un panno sterile monouso, imbevuto di soluzione polifenolica (Fenocid) al 1% pulire le superfici dei banchi di lavoro presenti, la superficie esterna del frigorifero, delle cappe, dell'armadio e dei carrelli e sgabelli ponendo particolare attenzione a cardini, ruote e punti nascosti, lasciando agire per almeno 15 minuti; rimuovere quindi il

sanitizzante utilizzando un nuovo panno monouso imbevuto di acqua ed eliminare nell'apposito contenitore in materiale plastico i panni monouso utilizzati;

4. aprire la porta di comunicazione tra locale LABORATORIO ed il PASS-BOX e con un panno monouso imbevuto di soluzione polifenolica (Fenocid) al 1% pulire le pareti interne del Pass-Box lasciando agire per almeno 5 minuti. Rimuovere quindi il sanitizzante utilizzando nuovi panni monouso imbevuti di acqua ed eliminare i panni monouso utilizzati nell'apposito contenitore in materiale plastico. Chiudere la porta di comunicazione tra il LABORATORIO ed il PASS-BOX.

Nota: la pulizia delle superfici deve essere eseguita con movimenti paralleli e contigui;

5. pulire i pavimenti procedendo dalla periferia del locale verso la zona cappa, successivamente pulire con la stessa modalità usando una soluzione di IPOCLORITO al 10%;
6. pulizia dei locali 202 e 204: pulire i pavimenti con una soluzione di IPOCLORITO; eliminare la soluzione di lavaggio dei pavimenti nel lavandino, pulire e risciacquare il lavandino del locale 204 con una soluzione di IPOCLORITO;
7. eliminare i panni monouso utilizzati nell'apposito contenitore in materiale plastico

Pulizia periodica da svolgere a cadenza quindicinale o straordinaria

La pulizia periodica viene condotta, facendo precedere alla fase di sanitizzazione dei pavimenti (paragrafo "Pulizia Ordinaria") una fase di detersione.

Il detergente in uso (sapone di marsiglia) dovrà essere impiegato seguendo le stesse modalità operative descritte all'interno del paragrafo "Pulizia Ordinaria", e prima di procedere alla pulizia con IPOCLORITO si deve risciacquare abbondantemente con acqua.

Utilizzando le aste lavapavimenti / lavapareti munite di panno sterile imbevuto di soluzione di polifenoli (Fenocid) al 1%, pulire porte, infissi, interfono e vetri interni dei locali 200, 204, 202, lasciare agire 5 minuti e ripassare con un panno monouso imbevuto di acqua e successivamente con un panno imbevuto di alcol etilico a 70° (Gioalcol).

Al termine delle operazioni di pulizia appendere alla porta di ingresso del locale CAMBIO, il cartello "LOCALE PULITO" e registrare le operazioni di pulizia nel modulo apposito.

Le operazioni di pulizia dovranno essere effettuate con frequenza giornaliera da lunedì a venerdì a partire dalle ore 14.00. Si specifica che i disinfettanti saranno messi a disposizione della Farmacia.

RACCOMANDAZIONE

Si richiama l'attenzione sul **divieto di apertura del maniglione antipánico della porta che mette in comunicazione l'area 100 con l'area 200**. La porta è allarmata e la sua apertura accidentale comporterebbe l'inquinamento delle aree circostanti con conseguente blocco dell'attività.

